



TCA | THIER + CURRAN ARCHITECTS

WWW.TCARCH.CA

> LAKEVIEW WINE CO. RETAIL & TASTING PAVILION

# THIER + CURRAN ARCHITECTS



The principal and founder of TCA Architects, Bill Curran is an accomplished designer. Bill's hands-on and pro-active approach ensures that design goals and quality standards are maintained for all the firm's work.

Bill's keen design sense guides all of TCA's projects. His ability to astutely observe, communicate, and, most importantly, listen, has allowed him to successfully collaborate with clients to exceed their goals with innovative designs that transcend the ordinary.

His bold use of colour, attention to design details, and dedication to craft, result in projects that are decidedly modern, while still warm and inviting. His use of natural materials such as wood and stone lends tactility to TCA's designs, along with his focus on the quality of the user experience ensures that TCA's buildings are places where people feel welcomed and comfortable.

Bill Curran, Leiter und Gründer von TCA Architects, ist ein versierter Designer. Sein praktischer und proaktiver Ansatz stellt sicher, dass die Designziele und Qualitätsstandards während der gesamten Arbeit der Firma eingehalten werden.

Bills ausgeprägter Sinn für Design leitet alle Projekte von TCA. Seine Fähigkeit, zu beobachten, zu kommunizieren und vor allem zuzuhören, hat es ihm ermöglicht, erfolgreich mit Kunden zusammenzuarbeiten, um deren Ziele mit innovativen Designs zu übertreffen, die über das Gewöhnliche hinausgehen.

Ihre kühne Verwendung von Farben, ihre Aufmerksamkeit für Designdetails und ihre Hingabe an die Handwerkskunst resultieren in Projekten, die entschieden modern, aber dennoch warm und einladend sind. Die Verwendung natürlicher Materialien wie Holz und Stein verleiht den Entwürfen von TCA ein taktiles Gefühl, und ihre Aufmerksamkeit für das Nutzererlebnis stellt sicher, dass TCA-Gebäude Orte sind, an denen sich Menschen willkommen und wohl fühlen.

Bill Curran, principal et fondateur de TCA Architects, est un designer accompli. Son approche pratique et proactive garantit le maintien des objectifs de conception et des normes de qualité tout au long du travail de l'entreprise.

Le sens aigu du design de Bill guide tous les projets de TCA. Sa capacité d'observation, de communication et, surtout, d'écoute, lui a permis de collaborer avec succès avec les clients pour dépasser leurs objectifs grâce à des conceptions innovantes qui transcendent l'ordinaire.

Son utilisation audacieuse de la couleur, l'attention qu'elle porte aux détails de conception et son dévouement à l'artisanat donnent lieu à des projets résolument modernes, mais chaleureux et accueillants. L'utilisation de matériaux naturels, tels que le bois et la pierre, confère une sensation tactile aux conceptions de la TCA, et l'attention portée à l'expérience de l'utilisateur garantit que les bâtiments de la TCA sont des lieux où les gens se sentent bienvenus et confortables.

Bill Curran, director y fundador de TCA Architects, es un diseñador consumado. Su enfoque práctico y proactivo garantiza que los objetivos de diseño y los estándares de calidad se mantengan en todo el trabajo de la empresa.

El agudo sentido del diseño de Bill guía todos los proyectos de TCA. Su capacidad para observar, comunicar y, sobre todo, escuchar, le ha permitido colaborar con éxito con los clientes para superar sus objetivos con diseños innovadores que trascienden lo ordinario.

Su audaz uso del color, su atención a los detalles del diseño y su dedicación a la artesanía dan como resultado proyectos decididamente modernos, pero a la vez cálidos y acogedores. Su uso de materiales naturales, como la madera y la piedra, confiere tacto a los diseños de TCA, y su atención a la experiencia del usuario garantiza que los edificios de TCA sean lugares en los que la gente se sienta bienvenida y cómoda.

## LAKEVIEW WINE CO. RETAIL & TASTING PAVILION

NIAGARA-ON-THE-LAKE, ONTARIO, USA

PHOTOS © DOUBLESPEACE PHOTOGRAPHY

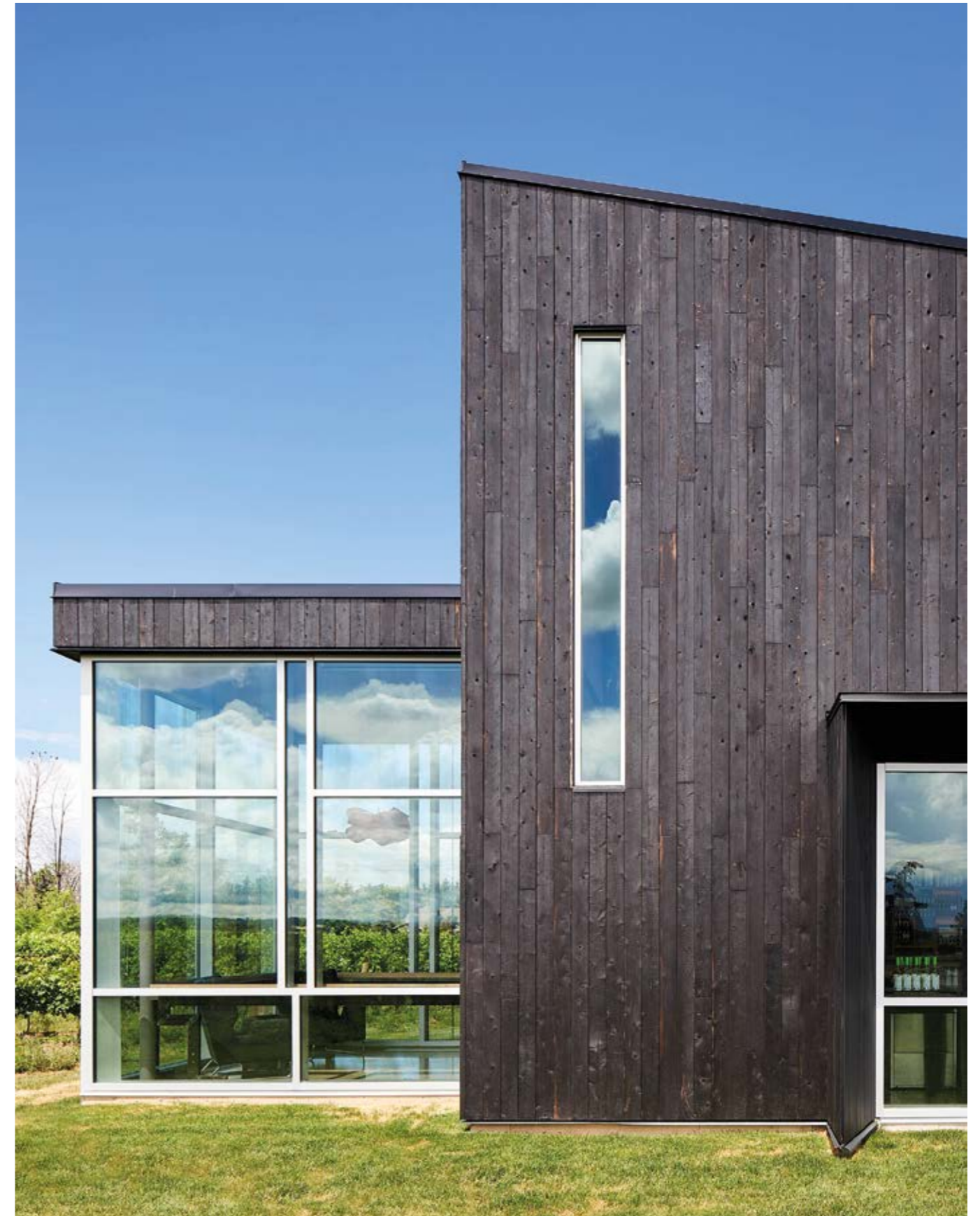


Located in the heart of Niagara wine country, this modest but high quality retail and tasting pavilion is placed amongst the vines to create an authentic vineyard experience for visitors. The building's simple but striking wedge shape is derived from the design of local agricultural buildings and sheds, and the exterior is clad in distinctive Japanese 'Shou Sugi Ban' charred cedar with natural accents. A glass cube at the end of the building offers panoramic views into the vineyard and functions as a private tasting room. The main space is oriented to the vines and has a long marble tasting bar, and carefully designed displays and shelving to animate the simple interior. A plywood strip ceiling is an inexpensive option to timber. The architect's discerning use of colour, attention to detail in design and dedication to craft result in a building that is decidedly modern, but still warm and inviting.

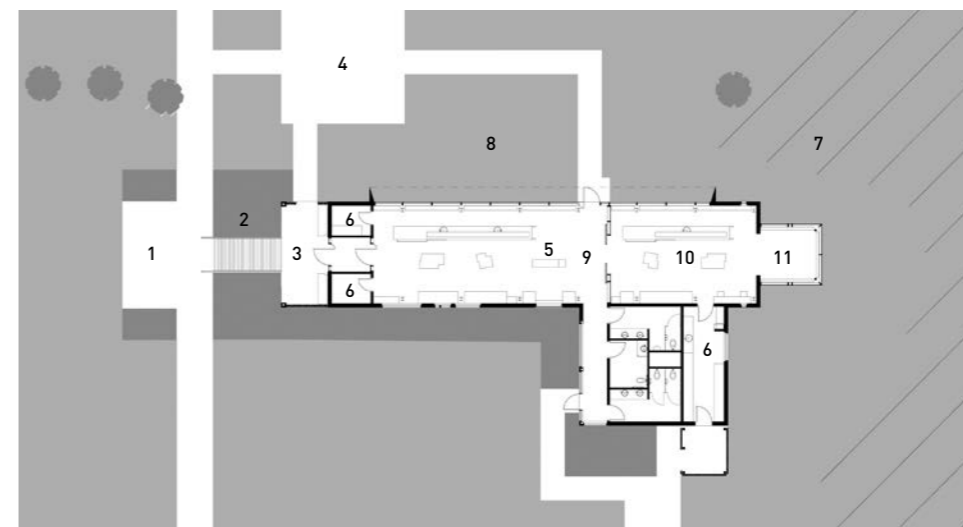
Situé au cœur de la région viticole de Niagara, ce pavillon de vente et de dégustation est installé parmi les vignes afin de créer une expérience authentique du vignoble pour les visiteurs. La forme cunéiforme simple mais frappante du bâtiment s'inspire de la conception des bâtiments agricoles et des hangars locaux, et l'extérieur est revêtu de cèdre calciné japonais «Shou Sugi Ban» aux détails naturels. Un cube de verre situé à l'extrémité du bâtiment offre une vue panoramique sur le vignoble et fait office de salle de dégustation privée. L'espace principal fait face aux vignes et comporte un long bar de dégustation en marbre, ainsi que des présentoirs et des étagères soigneusement conçus. Un plafond à lattes en contreplaqué est un choix économique par rapport au bois. L'utilisation rigoureuse de la couleur par l'architecte, l'attention portée aux détails de la conception et le dévouement à l'artisanat ont donné naissance à un bâtiment résolument moderne, mais chaleureux et accueillant.

Dieser Verkaufs- und Verkostungspavillon befindet sich im Herzen des Niagara-Weinlandes und ist inmitten der Reben platziert, um ein authentisches Weinbergserlebnis für Besucher zu schaffen. Die schlichte, aber markante Keilform des Gebäudes ist inspiriert vom Design lokaler Bauernhöfe und Schuppen. Die Außenverkleidung besteht aus der charakteristischen japanischen „Shou Sugi Ban“-Zedernholzverkleidung mit natürlichen Details. Ein Glaskubus am Ende des Gebäudes bietet einen Panoramablick auf den Weinberg und fungiert als privater Verkostungsraum. Der Hauptraum ist den Weinbergen zugewandt und verfügt über eine lange Verkostungstheke aus Marmor sowie sorgfältig gestaltete Auslagen und Regale, die das schlichte Interieur beleben. Eine Lattenrostdecke aus Sperrholz ist eine wirtschaftliche Alternative zu Holz. Der anspruchsvolle Umgang des Architekten mit Farben, die Liebe zum Detail im Design und die Hingabe zur Handwerkskunst resultieren in einem Gebäude, das entschieden modern, aber dennoch warm und einladend ist.

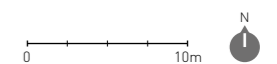
Situado en el corazón de la región vinícola de Niágara, este pabellón de venta y degustación está situado entre las viñas para crear una auténtica experiencia de viñedo para los visitantes. La sencilla pero llamativa forma de cuña del edificio se inspira en el diseño de los edificios y cobertizos agrícolas locales, y el exterior está revestido con el característico cedro carbonizado japonés "Shou Sugi Ban" con detalles naturales. Un cubo de cristal en el extremo del edificio ofrece vistas panorámicas del viñedo y funciona como sala de degustación privada. El espacio principal está orientado a las viñas y cuenta con una larga barra de degustación de mármol, así como con expositores y estanterías cuidadosamente diseñados. Un techo de listones de madera contrachapada es una opción económica a la madera. Se trata de un edificio decididamente moderno, pero a la vez cálido y acogedor.







1. Forecourt Entry
2. Bridge
3. Porch
4. Terrace
5. Fireplace
6. Service / Staff
7. Vineyards
8. Future Pond
9. Tasting / Retail
10. Group Tasting / Retail
11. Glass Cube tasting Room



Site plan

